

# ORGANISATION DU CROSS

## ETABLISSEMENT SAINT JOSEPH

### MARDI 18 OCTOBRE

Classe	Distance	heure d'appel	heure de départ
6e garçons	1963m	13h30	13h40
6e filles	1963m	13h40	13h50
CP	760m	13h55	14h05
CE1	760m	14h05	14h15
CE2	1240m	14h15	14h25
CM1	1240m	14h25	14h35
CM2	1963m	14h35	14h45
5e garçons	2210m	14h50	15h00
5e filles	2210m	15h05	15h15
4e garçons	2210m	15h20	15h30
4e filles	2210m	15h35	15h45
3e garçons	2750m	15h50	16h00
3e filles	2750m	16h05	16h15

## PROMOTION APT 2022-2023

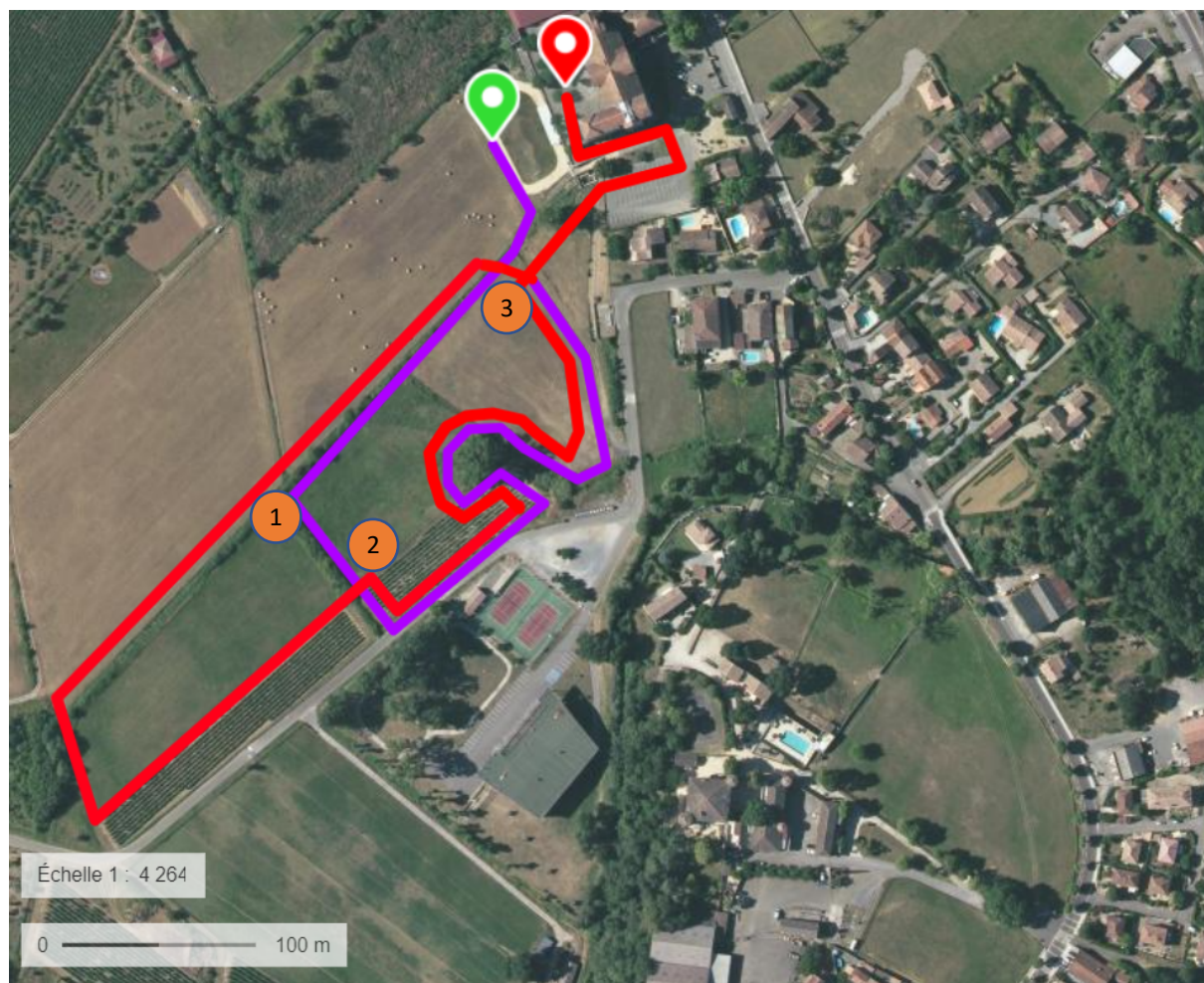


**CREPS**

Auvergne-Rhône-Alpes

— Vallon-Pont-d'Arc

## PARCOURS 6EME GARÇONS PUIS FILLES (2 COURSES)



Le parcours se déroule de la manière suivante : TOUR 1 violet puis TOUR 2 rouge.

Le professeur n°1 ouvre la barrière pour permettre aux coureurs d'effectuer la grande boucle rouge après le passage du dernier coureur sur la boucle violette.

Le professeur n°2 envoie les coureurs contourner le champ de vignes

Le professeur n°3 oriente les coureurs vers le parking après le passage du dernier coureur sur la boucle violette.

## PARCOURS CP ET CE1 =760M GARÇONS ET FILLES (2 COURSES MIXTES)



Symbole vert : DEPART

Symbole rouge : ARRIVEE

Le parcours se déroule de la manière suivante : 1 tour de la boucle bordeaux.

Le professeur n°1 ferme la barrière pour orienter les coureurs vers le professeur 2

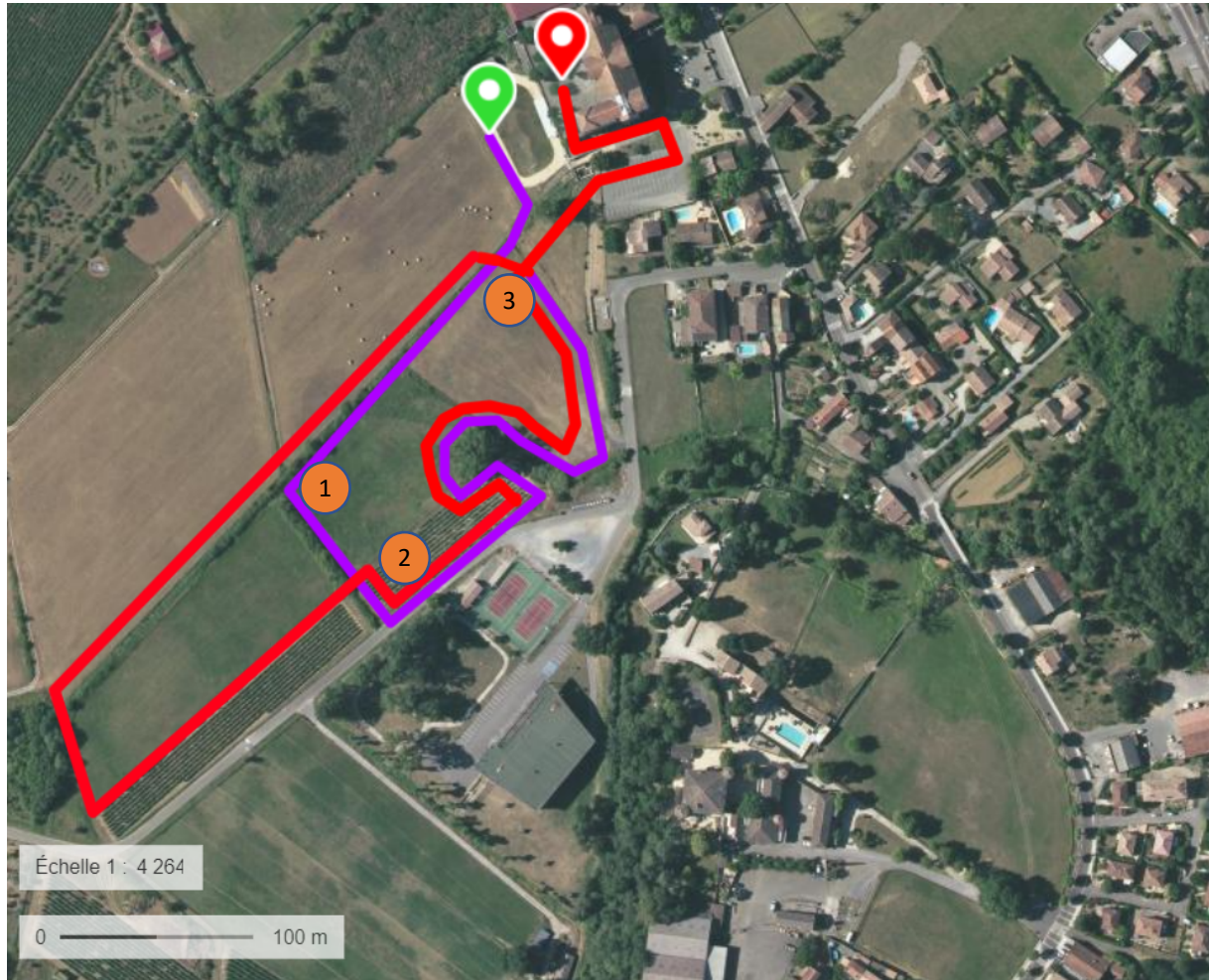
Le professeur n°2 envoie les coureurs le long des vignes

Le professeur n°3 oriente les coureurs vers le parking





## PARCOURS CM2 = 1960M GARÇONS ET FILLES (1 COURSE MIXTE)



Le parcours se déroule de la manière suivante : TOUR 1 violet puis TOUR 2 rouge.

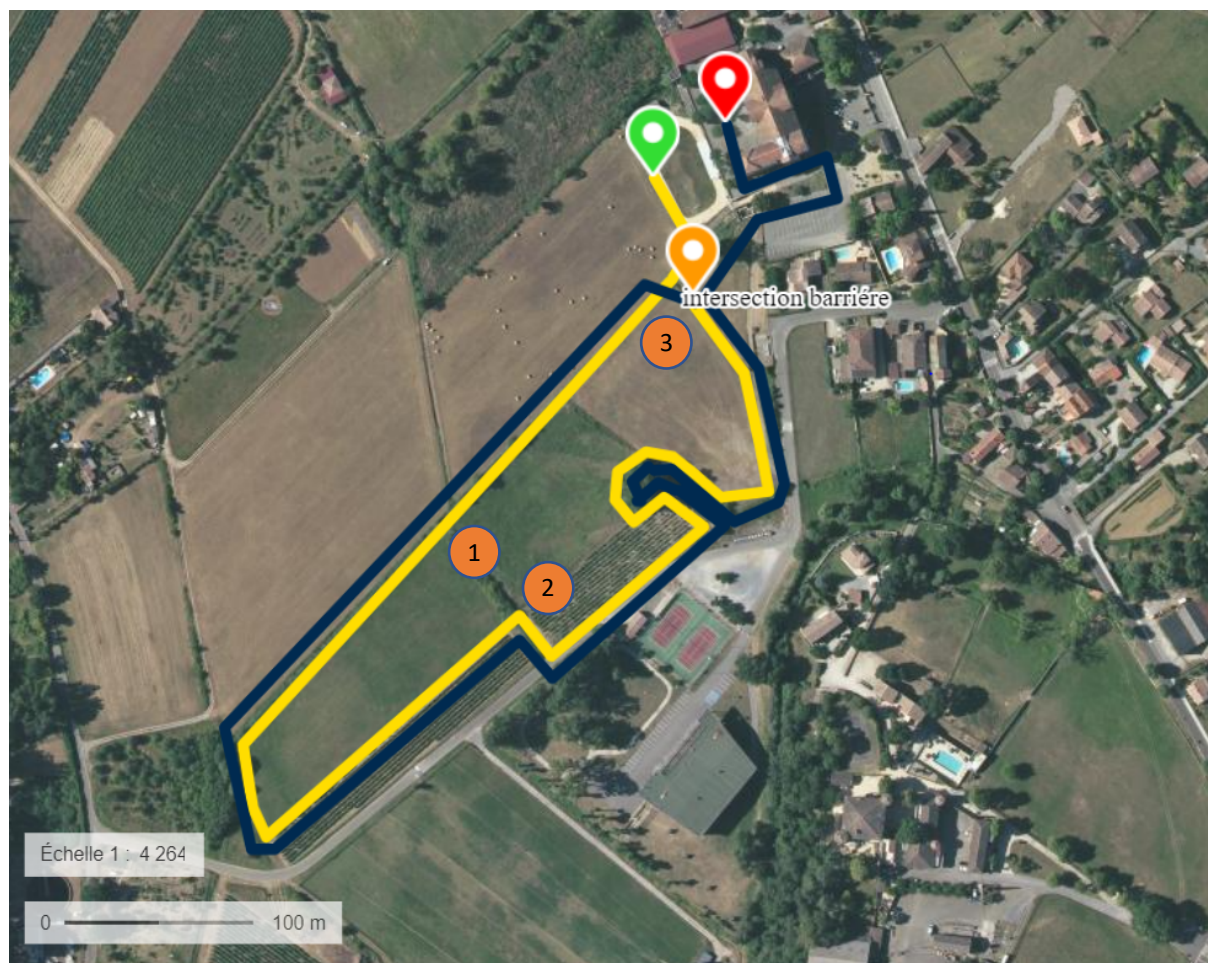
Le professeur n°1 ouvre la barrière pour permettre aux coureurs d'effectuer la grande boucle rouge après le passage du dernier coureur sur la boucle violette.

Le professeur n°2 envoie les coureurs vers les vignes

Le professeur n°3 oriente les coureurs vers le parking après le passage du dernier coureur sur la boucle violette.



## PARCOURS 5E ET 4E =2210M GARÇONS PUIS FILLES (4 COURSES)



Le parcours des 5<sup>ème</sup> et 4<sup>ème</sup> se déroulera de la manière suivante : 1 jaune puis une boucle bleue

Le professeur n°1 ouvre la barrière pour permettre aux coureurs d'effectuer la boucle jaune puis la bleue

Le professeur n°2 envoie les coureurs contourner le champ de vignes

Le professeur n°3 oriente les coureurs vers le parking après le passage du dernier coureur sur la boucle jaune (point de vigilance : s'assurer que le dernier de la course ait effectué la boucle jaune sans s'être fait rattraper par le premier coureur)

## PARCOURS 3<sup>E</sup> = 2750 M GARÇONS PUIS FILLES (2 COURSES)



Le parcours des 3<sup>ème</sup> se déroulera de la manière suivante : 2 boucles orange puis une boucle turquoise

Le professeur n°1 ouvre la barrière pour permettre aux coureurs d'effectuer les boucles orange puis oriente les coureurs, ayant effectué les deux boucles (pointage), sur la boucle turquoise

Le professeur n°2 envoie les coureurs contourner le champ de vignes

Le professeur n°3 oriente les coureurs vers le parking à l'issue des trois boucles (pointage)